

Überblick Fitting Prozess

Kunde: Carsten Griesch

Datum: 31.05.2021

Rad/-grösse Votec VRC / XL

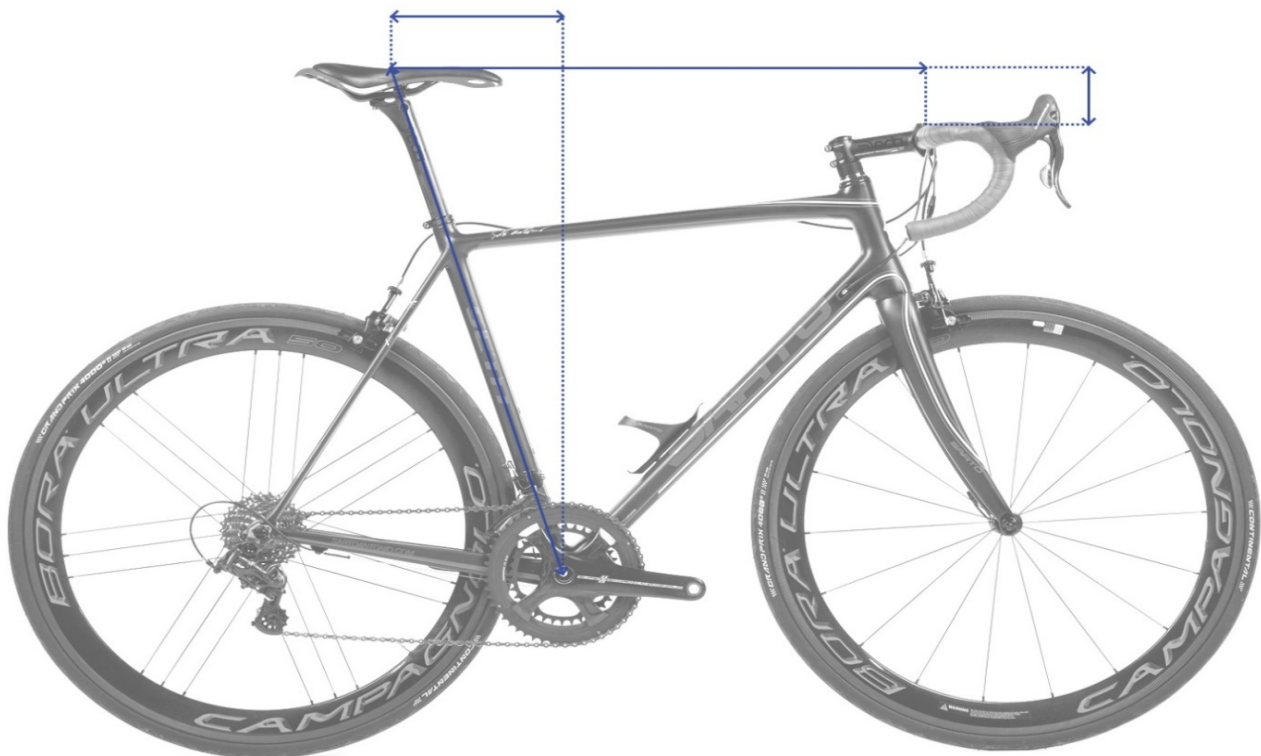
Sattel /-breite Fabric / 142mm Lenkergriffe Shimano Ultegra

Pedalsystem Look Schuhe/Gröss Northwave / 46

Verantwortlicher BikeFit Pascal Weber

Dateiversion: V2.1

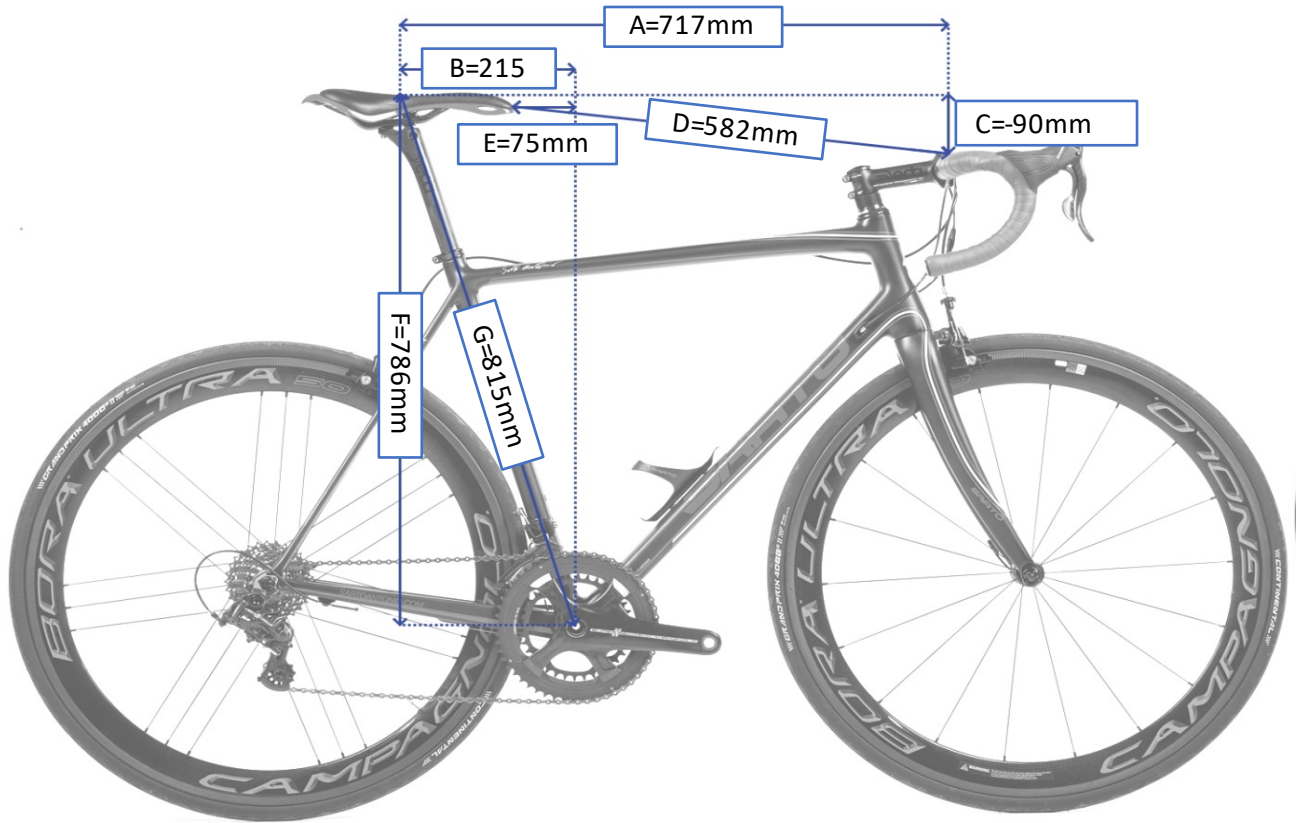
Bemerkungen: keine grösseren Beschwerden auf dem Cervelo bisher, Neueinstellung des Velos beim Neukauf // gute Beweglichkeit, keine körperlichen Problematiken offensichtlich // Analyse: Sattel zu tief, Knielot klar zu weit vorne // Anpassung Pedalplatten nach hinten max. bds / Anpassung Sattelstütze in 2 Schritten / Anpassung Sattelwinkel auf Nase 0° / Korrektur der Pedalplatte nach innen re / Rotation des Lenkers nach oben ca. 8°



Kenngrösse	Eingang	IST-Position	Soll-Position	Differenz
Sitzhöhe	799	815	815	0
Sattelposition	214	215	215	0
Sitzlänge	717	717	717	0
Überhöhung	-69	-90	-90	0

IST: Bike Fit Distanzen

Untenstehend ist der IST-Zustand der Radeinstellung vom Ende der Positionsanalyse in der SwissSportClinic dargestellt. Mit diesen Angaben gelingt es Ihnen ihre Position zu kontrollieren und einzustellen. Zur Definition der Messpunkte beachten Sie bitte das separate Erklärungsblatt. Falls zusätzlich zum IST-Zustand noch Empfehlungen bestehen, sind diese auf der Seite 2 & 3 dargestellt.



		Distanz
A	Sattelmitte - Lenker Horizontal	717mm
B	Sattelmitte - Tretlager-Horizontal	215mm
C	Sattel Bar Drop	-90mm
D	Sattelspitze-Lenker-Diagonal	582mm
E	Sattelspitze-Tretlager-Horizontal	75mm
F	Sattelmitte Tretlager Vertikal	786mm
G	Sattelmitte - Tretlager Diagonal	815mm

Tretlager Höhe:	268mm
-----------------	-------

Sattelwinkel:	0.00°
Sattel:	
Sattellänge:	283

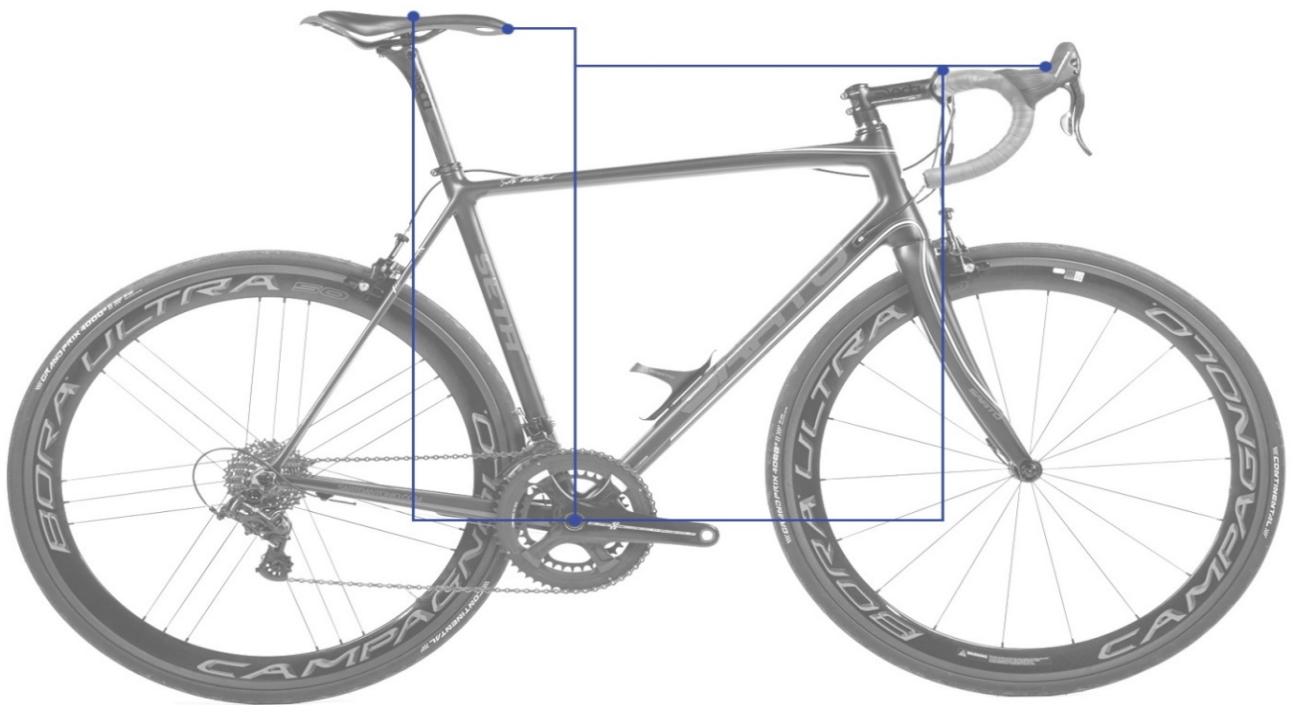
	Länge	Winkel
IST: Vorbau:	120mm	-6.00°
IST: Spacerhöhe:	20mm	

Sattel-/Lenker-Einstellung zum Tretlager optimal?

☐ Siehe Seite 2&3

Resultate Bike Fit Koordinaten

Für eine klare Übersicht der relevanten Messpunkte sind die X und Y Werte in einem Koordinaten System hilfreich. Das Koordinaten System ist so aufgebaut, dass der Nullpunkt genau durch die Mitte des Tretlagers geht.



IST Zustand nach der Positionsanalyse

	X	Y
Tretlager	0	0
Sattelmitte	-215	786
Sattelspitze	-75	773
Lenkermitte oben	502	696
Griffposition Bremshebel	603	710

SOLL: Empfehlungen KoordinatenSystem

	X	Differenz	Y	Differenz
Tretlager	0		0	
Sattelmitte	-215	0	786	0
Sattelspitze	-75	0	773	0
Lenkermitte oben	502	0	696	0
Griffposition Bremshebel	603	0	710	0

Bemerkungen: keine drängenden SOLL Empfehlungen, evt. Könnte Vorbau um 1cm kürzer sein. Mit besprochener aktiver Haltung mit leicht gebeugten Ellbogen passt aber!